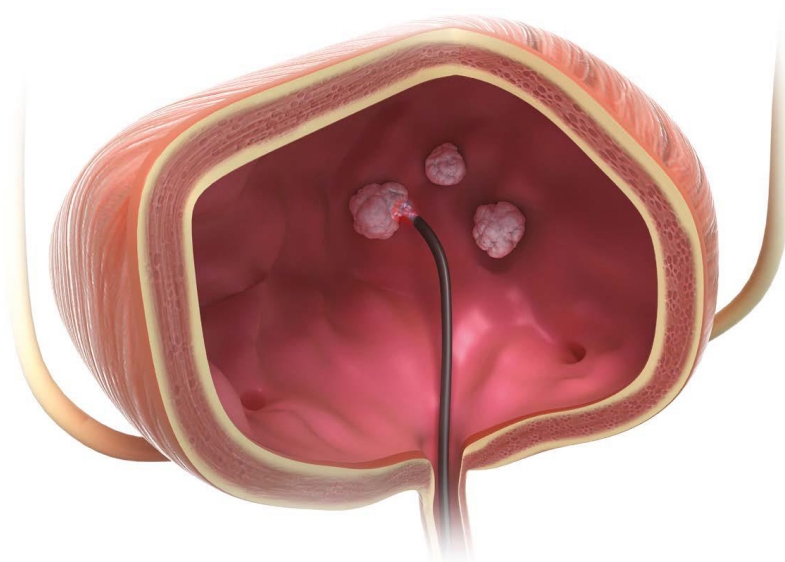


TULA[®] DUAL

Przezcewkowa Laserowa Ablacja Nawracających Guzów Pęcherza

- Szybka, bezpieczna i ekonomiczna
- W warunkach ambulatoryjnych
- Bez znieczulenia
- Dla pacjentów wysokiego ryzyka



TULA to uznana technika leczenia powierzchniowych, nawracających guzów pęcherza, w znieczuleniu miejscowym. Jest to zabieg oszczędzający czas, z doskonałą hemostatyką, brakiem odruchu nerwu zastłonowego i brakiem ryzyka perforacji pęcherza. Wykorzystywany w niej laser diodowy 1470nm, jest w pełni pochłaniany przez wodę i penetruje tkankę na głębokość do 1mm. Zabieg nie wymaga znieczulenia i jest bardzo dobrze tolerowany przez pacjentów.

Laser diodowy LEONARDO[®] Mini DUAL jest mały (900g), przenośny i stosunkowo cichy. Światło laserowe 1470nm (penetracja do 1mm) umożliwia uzyskanie lepszej hemostatyki w porównaniu do zabiegów wykonywanych laserem holmowym (penetracja 0.2mm), a w porównaniu do laserów Nd:YAG 1064nm i laserów diodowych 980nm (penetracja 5-10mm), charakteryzuje się znacznie mniejszym ryzykiem perforacji pęcherza.

Zabieg ambulatoryjny TULA[®] to skuteczna alternatywa dla zabiegów szpitalnych TURBT, umożliwiającą leczenie pacjentów z antykoagulacją, znacząco zmniejszającą koszty leczenia.



Wyłączny dystrybutor:

SHAR-POL Sp. z o.o., 44-102 Gliwice, ul. Św. Małgorzaty 6/1
www.shar-pol.pl

Do nawracających, powierzchniowych guzów pęcherza

Nieinwazyjnemu rakowi pęcherza zwykle towarzyszy wysoki wskaźnik nawrotów, co wymaga wielokrotnego powtarzania zabiegów. Jednak starsi pacjenci, z wieloma obciążeniami, źle znoszą częste, powtórne zabiegi TURBT przeprowadzane w znieczuleniu ogólnym. Zabieg TULA® DUAL wykonuje się z wykorzystaniem cienkich, giętkich cystoskopów, w warunkach ambulatoryjnych, bez znieczulenia lub w znieczuleniu miejscowym.

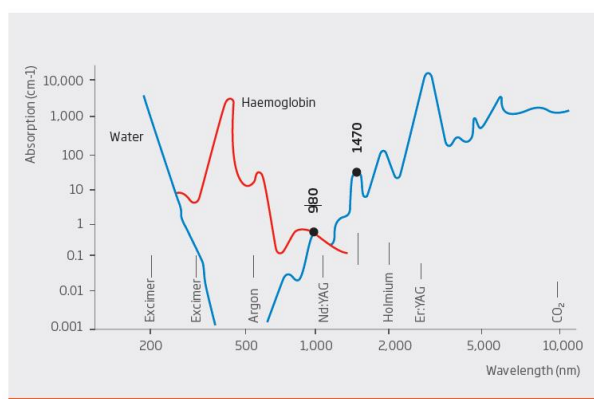
Zalety:

- Praca w soli fizjologicznej, dobra widoczność, brak odruchu nerwu
- Dwie długości fali dopasowane do wymagań waporyzacji guzów pęcherza
- Atramatyczna końcówka światłowodu pozwala na łatwe wprowadzanie światłowodu do cystoskopu i chroni kanał roboczy przed uszkodzeniem
- Dzięki odpowiednio zaprojektowanym światłowodom, penetracja światła lasera w tkankę jest skupiona w małym obszarze i ograniczone jest rozchodzenie się ciepła do tkanek otaczających

Wskazania:

- Powierzchniowy rak pęcherza, nie naciekający mięśnia
- Cysty po naświetlaniu

atraumatic
fiber tip



LEONARDO® DUAL wykorzystuje jednocześnie dwie długości fali lasera 980nm i 1470nm. Dzięki odpowiedniej absorpcji tych długości fali w wodzie i hemoglobinie, uzyskuje się doskonałą waporyzację i hemostatykę.

Laser LEONARDO® Mini DUAL

Długość fali lasera	980nm / 1470nm
Moc	11W @980nm / 5W @1470nm
Średnica światłowodu	>360µm
Laser pilotujący	635nm, maks. 4mW
Tryby pracy	Ciągły lub impulsowy
Zasilanie	100-240Vac 50-60Hz
Akumulator	Li-ion 7.2V
Wymiary	6cm x 9cm x 21.5cm
Waga	900g

Światłowod TULA®

503 100 400

Światłowod TULA™ ze złączem IC